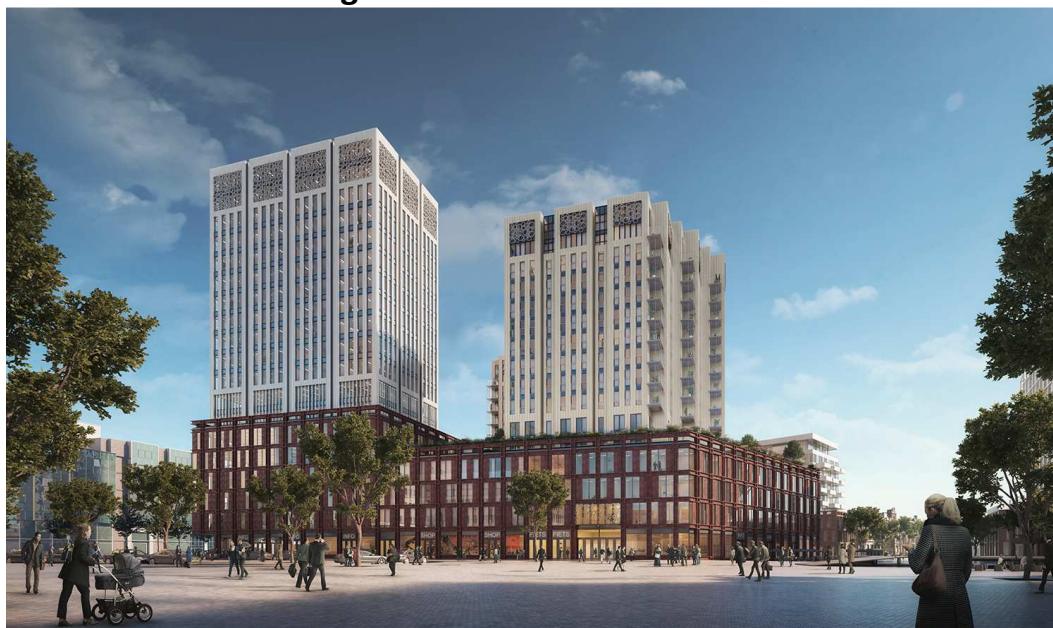


Lorentz Leiden fase 2 gaat van start



Afgelopen week ondertekenden ABC Planontwikkeling en de gemeente Leiden de ontwikkelovereenkomst voor Lorentz fase 2, waarmee het ontwerp van Neutelings Riedijk Architecten zal worden gecompleteerd met een derde toren. Deze kantoorstoren voorziet in de actuele en toekomstige vraag naar flexibele werkruimte. Daarmee draagt de toren bij aan de metamorfose van het stationsgebied Leiden tot een bruisende plek waar wonen, werken, reizen en verblijven op een prettige manier samenkomen.

Lorentz Leiden verbindt de relatief kleine schaal van de historische binnenstad van Leiden met de grotere schaal van de nieuwe ontwikkelingen in het stationsgebied en creëert een aantrekkelijke stedelijke ruimte en een waardige entree naar de stad.

Het gebouw bestaat uit een sokkel met daar bovenop drie zacht glanzende torens van verschillende hoogte en kleur. Fase 1 - met daarin onder andere het nieuwe Heineken hoofdkantoor en een Heineken Experience - wordt deze maand opgeleverd. ABC Planontwikkeling en haar team zijn door de gemeente Leiden geselecteerd als ontwikkelaar voor fase 2. Hierbij waren duurzaamheid en de visie op een flexibel kantorenconcept van doorslaggevend belang.

ABC Planontwikkeling zal Lorentz fase 2 op een duurzame en later eenvoudig aanpasbare manier bouwen. Gelet op die ambities wordt het team reeds nu al ondersteund door Bouw 21. Daarnaast komt er geen autoparkeergarage meer in het gebouw en zal op het dak energie worden opgewekt. In samenwerking met Traject wordt o.a. onderzocht of een Pownest gerealiseerd kan worden op het dak. Daarmee sluit Lorentz Leiden perfect aan bij de ambitie om van het Leidse stationsgebied de duurzaamste kilometer van Nederland te maken.

Programma: 17.500 m² flexibele kantooruimte

Team: ABC Planontwikkeling / Neutelings Riedijk Architecten / Traject adviseurs en managers / Bouw 21

Beeld: A2 Studio

Verwachte start bouw: medio 2021